

**A** DALIDDA

**Brochure**

**Adalidda est une agence spécialisée dans le branding, le marketing et la vente de produits agricoles.**

**Notre mission est de connecter des produits asiatiques et africains de haute qualité aux marchés internationaux, favorisant une croissance durable et un développement économique à travers l'Asie et l'Afrique.**

## Nos solutions de bout en bout couvrent :

- Branding mondial : Développement de marques fortes et reconnaissables pour les produits agricoles africains.
- Marketing stratégique : Création et exécution de campagnes marketing sur mesure pour mettre en valeur la qualité et l'origine des produits.
- Ventes internationales : Mise en relation des producteurs avec des acheteurs du monde entier.

- Gestion des contrats : Gestion des négociations de vente et préparation d'accords complets.
- Support stratégique : Offre de résolution de problèmes et de conseils stratégiques tout au long de la chaîne d'approvisionnement.
- Intelligence de marché : Fourniture d'informations sur les tendances et les opportunités du marché mondial.

# Table des matières

1. Légumes
2. Fruits
3. Épices
4. Noix et graines
5. Café
6. Viande congelée
7. Modalités de paiement

# 1. Légumes



Haricot blanc

# 1. Fruits





Les avocats



Les mangues

## 2. Épices



Cloves – Origin Indonesia



Cloves – Origin Comoros

## **3. Noix et Graines**



Les sésames



Produits alimentaires à base  
de sésame





Produits cosmétiques à base  
de sésame



Les arachides



Les grains de soja



Le soja dans un contexte de fabrication alimentaire



Une collection de produits cosmétiques tels que des lotions, des crèmes, des savons et des shampoings à base de soja



Les graines de maïs



Sirop de maïs, amidon de maïs,  
chips de maïs utilisant du maïs  
comme ingrédient



Le maïs comme ingrédient en  
cosmétique

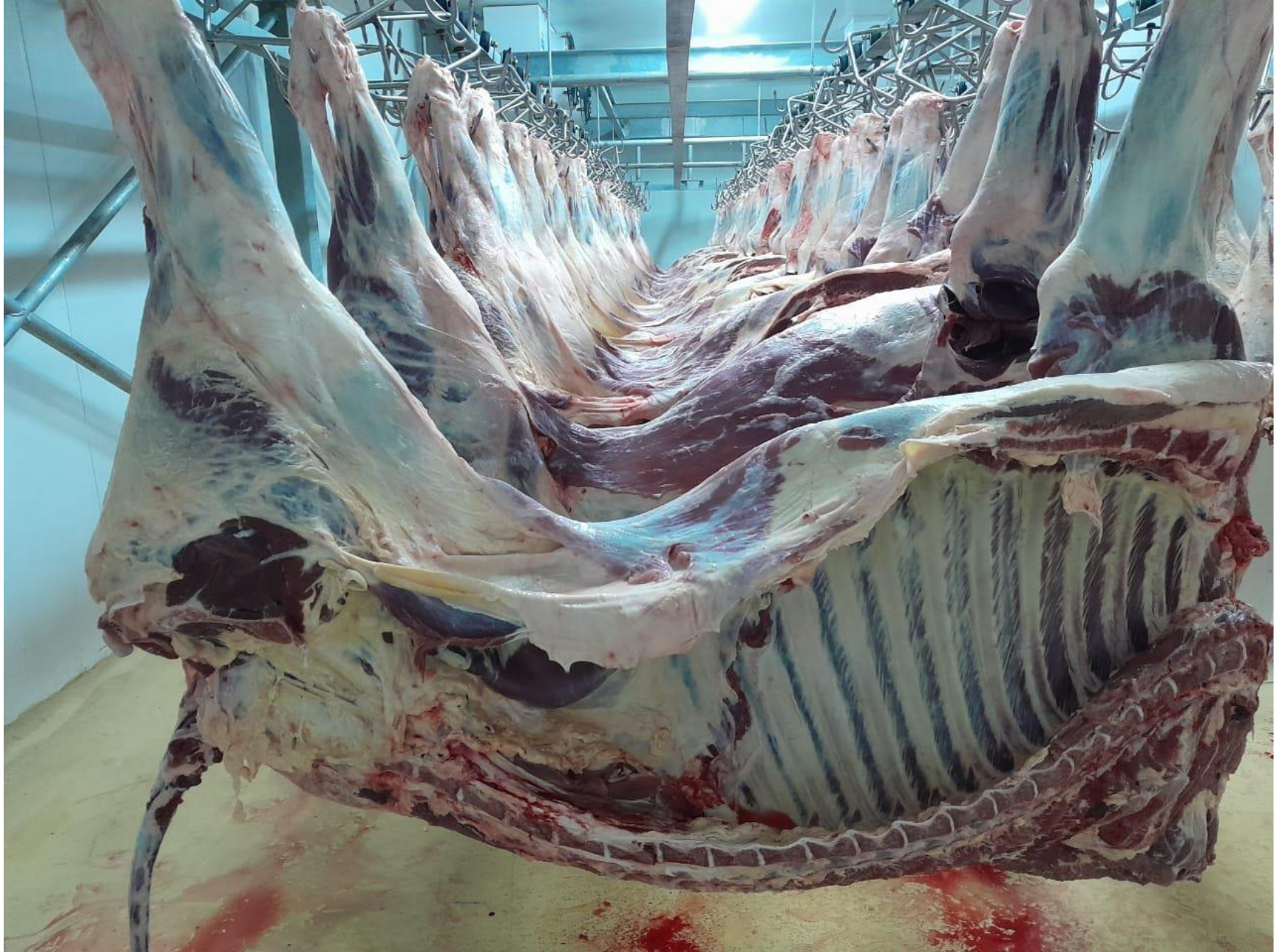


## 4. Café



Café: Robusta, Arabica et variétés locales

## 6. Viande congelée



Viande de chèvre certifiée Halal



Viande de chèvre certifiée Halal



Entrecôte



Roast beef

# **7. Modalités de paiement**



# 1. Lettre de crédit Stand-by SBLC MT 760

Nous préférons utiliser le paiement par SBLC MT 760, car elle offre une assurance mutuelle et nous permet de vous offrir des prix compétitifs. En utilisant la Lettre de Crédit Stand-by (SBLC) MT 760, nous pouvons offrir à votre entreprise des prix FOB (Franco à Bord) ou CIF (Coût, assurance et fret) hautement compétitifs.

Pour procéder à cet arrangement de paiement, l'acheteur est prié de délivrer une Lettre de Crédit Stand-by (SBLC MT 760) couvrant le montant total pour la période de livraison d'un an. Cette SBLC devrait garantir le paiement à 100% pour chaque livraison mensuelle dès la soumission du Connaissement (BL) et du Rapport d'Inspection SGS.

Il est important de noter que la Lettre de Crédit Stand-by doit être émise par une institution financière réputée, telle que Standard Chartered, la Banque de Chine, ou une institution équivalente de crédibilité similaire.

## 2. Billet à ordre (BO) pour transaction unique

Nous optons pour l'utilisation de billets à ordre car ils favorisent l'assurance mutuelle et nous permettent de vous offrir des prix compétitifs. En tirant parti du billet à ordre, nous sommes en mesure de proposer à votre entreprise des prix FOB (Franco à Bord) ou CIF (Coût, Assurance et Fret) hautement compétitifs.

Pour procéder à cet arrangement de paiement, l'acheteur est prié d'émettre un billet à ordre couvrant le montant total de la livraison. Ce BO devrait garantir un paiement à 100% dès la soumission du connaissement (BL) et du rapport d'inspection SGS.

Il est impératif de souligner que le billet à ordre doit provenir d'une institution financière réputée, telle que Standard Chartered, la Banque de Chine, ou une institution comparable de crédibilité équivalente.

### 3. Lettre de Crédit (LC)

Bien que la lettre de crédit ne soit pas notre méthode de paiement préférée en raison de la nécessité de couvrir les dépenses avant de recevoir le paiement, nous sommes prêts à la considérer. Cependant, il est important de noter que nous ne sommes pas en mesure de vous offrir des prix compétitifs.

Pour procéder à cet arrangement de paiement, l'acheteur est prié d'émettre une lettre de crédit couvrant le montant total pour une année de livraison. Cette LC devrait garantir un paiement à 100% pour chaque livraison mensuelle dès la présentation du connaissement (BL) et du rapport d'inspection SGS.

Il est crucial de souligner que la lettre de crédit doit être émise par une institution financière réputée, telle que Standard Chartered, la Banque de Chine, ou une institution comparable de crédibilité équivalente.

## Adalidda

65 C Street 101  
Phnom-Penh  
Cambodia

WhatsApp/Telegram: +85569247974

Courriel: [info@adalidda.com](mailto:info@adalidda.com)

Background music: [Relaxing Green Nature - by David Fesliyan /](#)  
[www.fesliyanstudios.com](http://www.fesliyanstudios.com)

# Sites web

English <https://adalidda.com/en>

Español <https://adalidda.com/es>

عربي <https://adalidda.com/ar>

Français <https://adalidda.com/fr>

简体中文 <https://adalidda.com/zh>

# Médias sociaux

Facebook <https://www.facebook.com/adaliddaen>

LinkedIn <https://www.linkedin.com/company/adalidda>

X @adalidda <https://twitter.com/adalidda>

YouTube <https://www.youtube.com/@AdaliddaBusinessTV>

Instagram <https://www.instagram.com/adalidda>

Threads <https://www.threads.net/@adalidda>



**Merci**