



## The central graphic features a large, light blue number '4' on the left. To its right is a circular graphic composed of multiple overlapping, glowing blue lines that form a textured, organic shape. Inside this circular graphic, the words 'TECH' and 'PULSE' are stacked vertically in a white, sans-serif font. The entire graphic is set against a dark blue background with a subtle gradient.

TECH  
PULSE

# Tech Pulse 40 : Un projet ambitieux et fédérateur sur le financement de la croissance par les marchés boursiers

Les jeunes sociétés de croissance constituent aujourd'hui le potentiel des grands acteurs de la technologie de demain.

Ayant déjà réussi à lever près de 9 milliards d'euros depuis 2010 lors de levées privées, ces acteurs, dont la maturité devient plus forte, ont besoin d'accélérer leur développement.

Leurs actionnaires devront assurer la liquidité de leur investissement à travers notamment la voie offerte par les marchés financiers.

C'est pourquoi KPMG France a décidé de lancer la première édition d'un baromètre « Tech Pulse 40 », dont le point d'orgue est l'accroissement de visibilité pour les sociétés technologiques françaises les plus à même de diversifier leurs ressources de financement en faisant appel aux marchés financiers.

L'objectif : mettre en valeur les 40 sociétés Techs françaises à fort potentiel de financement par les marchés boursiers.

## Vos contacts



Jean-Pierre Valensi

Associé,  
Responsable Capital  
Markets Advisory  
*Porteur du projet Tech  
Pulse 40*

Capital Markets



Mikael Ptachek

Responsable Fintech  
Practice  
*Porteur du projet Tech  
Pulse 40*

Fintech Practice

# Tech Pulse 40 : pourquoi candidater ?



# Tech Pulse 40 : processus de candidature et de sélection

## Pré-sélection

**Vous avez jusqu'au samedi 30 juin 2018** pour répondre au questionnaire en ligne.

Celui-ci est structuré autour du développement commercial, du financement de la croissance, de votre maturité actionnariale ou encore de vos perspectives économiques et sociétales.

*Pour participer, votre société doit appartenir aux secteurs des technologies, être indépendante, non cotée (en France ou à l'étranger) et avoir levé au moins 5 millions d'euros de fonds propres.*

## Entretiens « déjeuners »

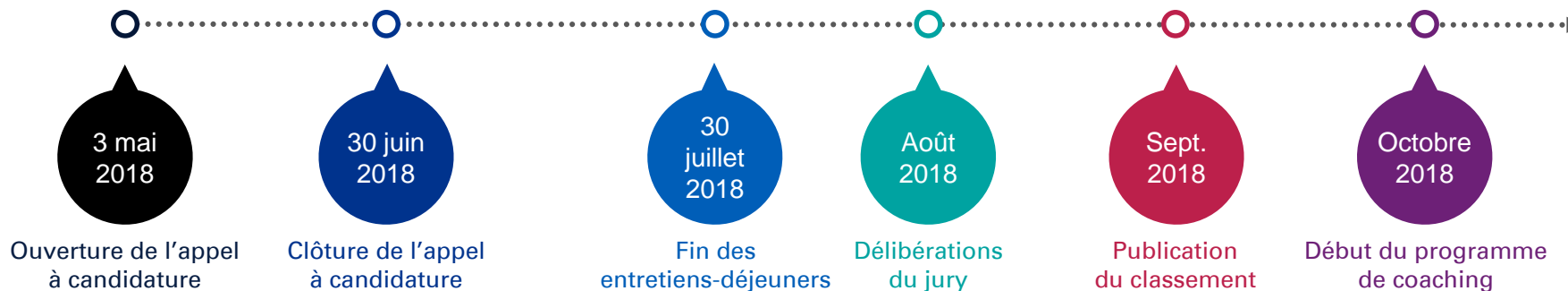
**Des déjeuners sont organisés jusqu'au 30 juillet 2018** entre les dirigeants des sociétés retenues et les équipes de KPMG Capital Markets.

Ces échanges seront à la fois l'occasion pour nous d'évaluer plus finement le potentiel de cotation sur les marchés financiers de votre entreprise, mais également une occasion pour vous d'apprendre davantage sur les options offertes par les introductions en bourse (IPO).

## Délibérations du jury

Le jury est composé d'experts indépendants des domaines du financement et des technologies provenant des milieux associatifs, institutionnels, publics et entrepreneuriaux.

Il examinera l'ensemble des informations pertinentes afin de sélectionner les 40 sociétés qui apparaîtront dans le Tech Pulse 40 ainsi que leur classement.



# Tech Pulse 40 : le classement des 40 sociétés Techs de croissance

Le Tech pulse 40 est un classement de 40 sociétés de croissance dans le secteur des technologies, qui ont un fort potentiel pour une introduction boursière réussie et efficace... et pourquoi pas, représenter les futures sociétés du CAC 40.

## 8 secteurs d'activités



Applications et technologies d'entreprises



Greentech / Energie



Biotech/ Medtech/ Healthtech



Martech/ Adtech/ Communication



E-RH/Edtech



Mobilité/ hébergement/ Rencontres



Fintech



Autres technologies

## Des sociétés évaluées sur

- Les performances économiques et la capacité d'accélération
- Le management fit
- La structure financière
- Le potentiel de marché
- Le positionnement concurrentiel
- Les performances du recrutement
- Le potentiel de communication
- Les ambitions sur les marchés financiers



Jean-Pierre Valensi

Partner

Tél. : +33 (0)6 22 16 13 60

E-mail : [jvalensi@kpmg.fr](mailto:jvalensi@kpmg.fr)

Mikaël Ptachek

Senior Manager

Tél. : +33 (0)6 23 25 60 96

E-mail : [mptachek@kpmg.fr](mailto:mptachek@kpmg.fr)

[kpmg.fr](http://kpmg.fr)



Les informations contenues dans ce document sont d'ordre général et ne sont pas destinées à traiter les particularités d'une personne ou d'une entité. Bien que nous fassions tout notre possible pour fournir des informations exactes et appropriées, nous ne pouvons garantir que ces informations seront toujours exactes à une date ultérieure. Elles ne peuvent ni ne doivent servir de support à des décisions sans validation par les professionnels ad hoc. KPMG France est le membre français du réseau KPMG International constitué de cabinets indépendants adhérents de KPMG International Cooperative, une entité de droit suisse (« KPMG International »). KPMG International ne propose pas de services aux clients. Aucun cabinet membre n'a le droit d'engager KPMG International ou les autres cabinets membres vis-à-vis des tiers. KPMG International n'a le droit d'engager aucun cabinet membre.

© 2018 KPMG S.A., société anonyme d'expertise comptable et de commissariat aux comptes, membre français du réseau KPMG constitué de cabinets indépendants adhérents de KPMG International Cooperative, une entité de droit suisse. Tous droits réservés. Le nom KPMG et le logo sont des marques déposées ou des marques de KPMG International.